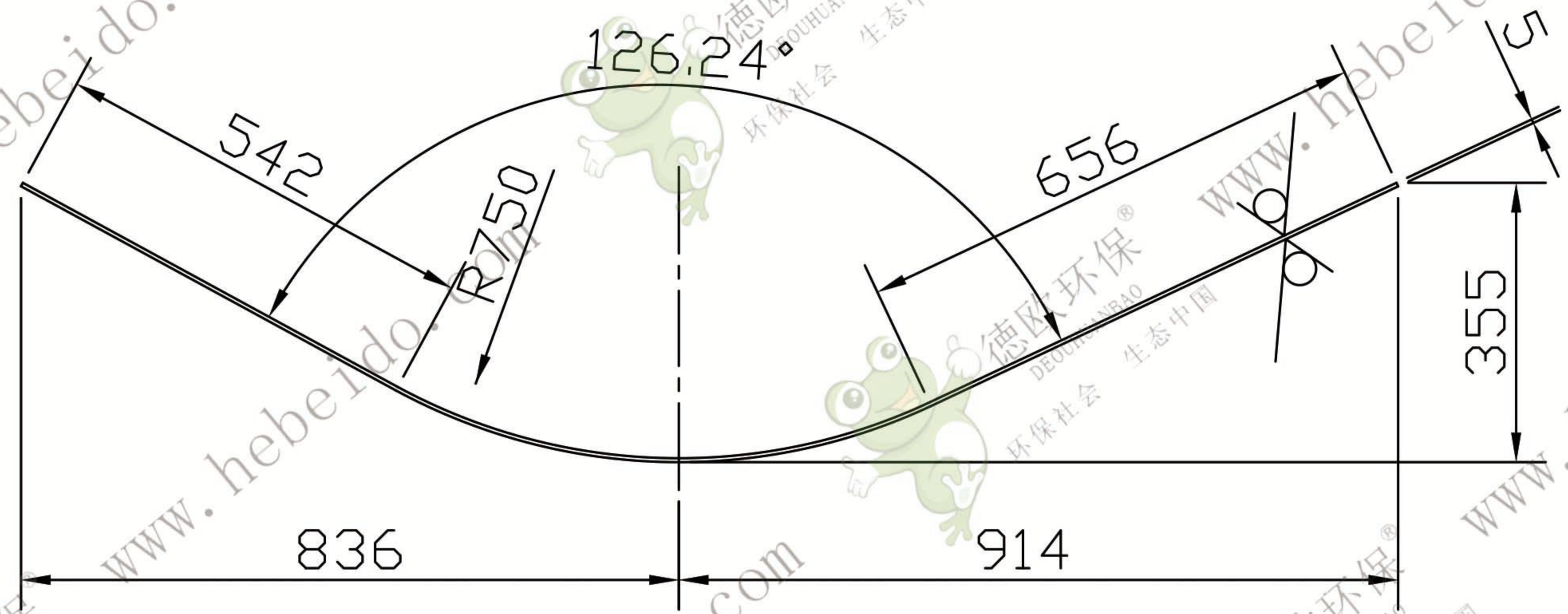


NE200-06-01-3

其余  $\frac{25}{\nabla}$



技术要求

1. 下料尺寸为1904X1058.

					圆弧底板			NE200-06-01-3	
标记	处数	更改文件号	签字	日期	图样标记		重量	比例	Q235 $\delta=5$ 钢板
设计			标准化				79.07	1:15	德欧环保 DEOUHUANBAO 环保社会 生态中国
校对			批准		共 张		第 张		
审核				2002.5					
工艺			日期	2002.5					